



Évaluer l'intérêt des cultures associées en grandes cultures économes



Sur la ferme de Stéphane Mainsant
EARL Arc-en-Ciel
Saint-Jean-sur-Tourbe, le 23 juin 2015

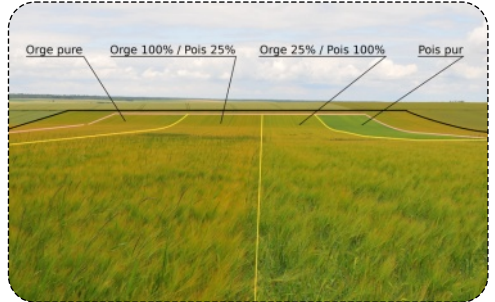
Un essai en partenariat avec l'INRA...



Mélange Orge/Pois.

Il s'agit d'un protocole mis en place en partenariat avec l'INRA de Nancy. Il a permis de tester les 4 modalités ci-contre sur des parcelles de 36m de large et 400m de long.

Une seule parcelle a été implantée chez Stéphane M. et les résultats qui en sont issus ne peuvent être considérés comme représentatifs.

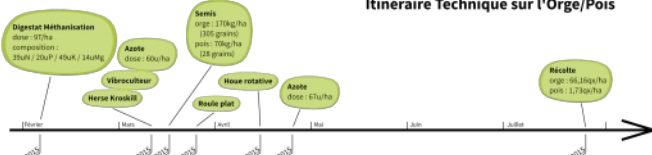


Dispositif expérimental et modalités.

Les 4 modalités sont entourées par 36m d'orge pure pour éviter l'effet bordure :

- (1) pois pur (densité = 110 grains/m²) sur 1,97ha
- (2) pois (100 % de la densité en pur) mélangé à de l'orge (25 % de la densité en pur) sur 1,97ha
- (3) orge (100 % de la densité en pur) mélangé à du pois (25 % de la densité en pur) sur 1,85ha
- (4) orge pure (densité = 305 grains/m²) sur 9,61ha

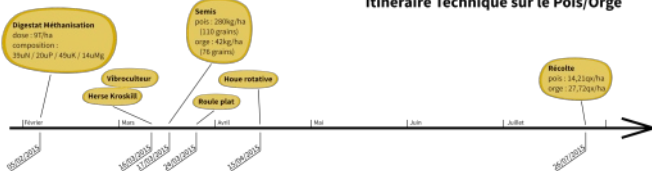
Itinéraire Technique sur l'Orge/Pois



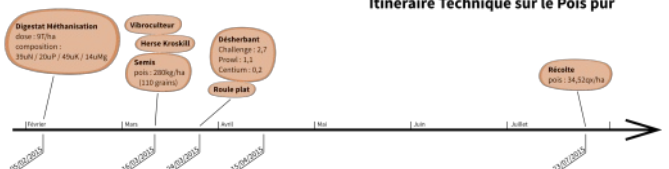
Itinéraire Technique sur l'Orge pure



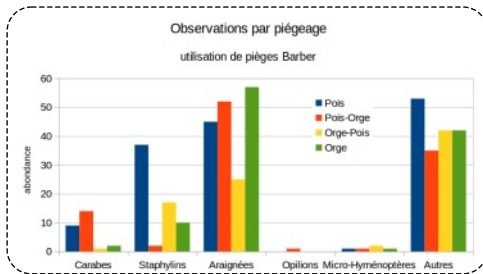
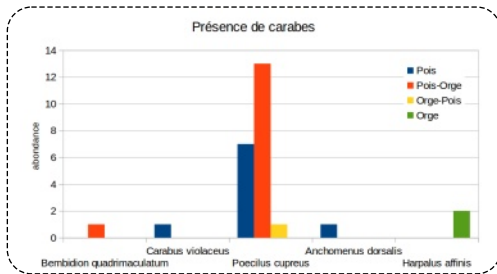
Itinéraire Technique sur le Pois/Orge



Itinéraire Technique sur le Pois pur



Des observations de biodiversité...



Les pot-pièges Barber.

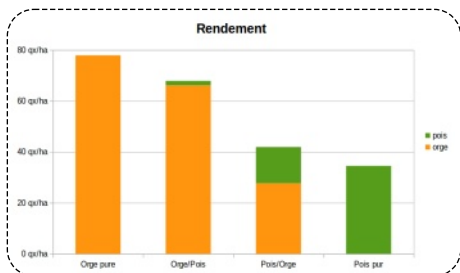
Les pot-pièges Barber, relevés 1 fois par semaine permettent de mesurer l'abondance et l'activité de la macro-faune du sol comme les carabes. Un couple de pots a été disposé dans chacune des modalités de l'essai.

Les résultats affichés dans les graphiques ci-dessus correspondent à 1 semaine de piégeage et ne peuvent être généralisés.

Observations directes au champ.

En plus des piégeages par pots Barber, nous avons réalisé quelques observations directes d'auxiliaires. Nous avons observé des larves de coccinelles, des pucerons momifiés, signe d'un parasitisme pas des micro-hyménoptères et des larves et pupes de syrphes, prédateurs de pucerons.

Nous avons également observé d'autres insectes comme la vanesse du chardon qui n'est pas un ravageur.



Rendement de l'essai.

Après triage à la ferme, les rendements obtenus sont : 35qx/ha de pois pour la modalité (1) ; 28qx/ha d'orge pour 14qx/ha de pois (2) ; 66qx/ha d'orge pour 2qx/ha de pois (3) ; 78qx/ha d'orge (4).

Ces chiffres ne sont pas représentatifs car issus d'une seule parcelle sans répétition de l'essai.

Un protocole à revoir et de nouvelles observations à prévoir.

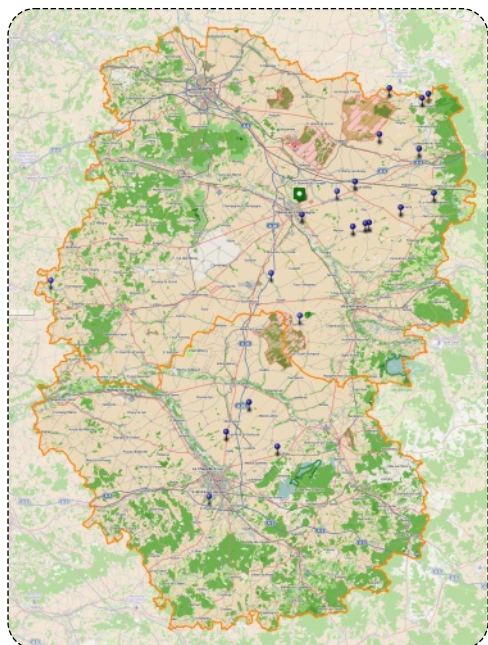
Il est ressorti des échanges que le protocole de l'INRA n'est pas adapté pour des conditions réelles car très lourd à mettre en place (plus de 2 jours de travail). Par ailleurs, de nombreuses autres observations sont à prévoir (taux de levée, profil racinaire, reliquats azotés, etc.).

Le CIVAM de l'Oasis réunit une vingtaine d'exploitations agricoles et a développé depuis 2008 une expertise sur les interactions entre agronomie et biodiversité en zone de grandes cultures en lien, notamment, avec des partenaires scientifiques nationaux. Depuis 2015, le CIVAM de l'Oasis est labellisé GIEE (Groupement d'Intérêt Économique et Environnemental).

Objectifs du GIEE de l'Oasis :

- La mise en place d'un réseau d'aménagements agro-écologiques au sein du parcellaire agricole ;
- L'adoption de pratiques favorables aux économies d'intrants et à la relocalisation du cycle des matières ;
- La mise en évidence des impacts économiques sur le long terme des orientations "techniques" choisies ;
- L'amélioration de la perception et de l'appréhension par les agriculteurs de leur propre métier et avenir à travers la mise en réseau associée à la transition vers l'agro-écologie.

Territoire du GIEE de l'Oasis :



Nous étions au...

GAEC de l'Arc en Ciel

Stéphane s'est installé en 2000 sur la ferme de son père et s'est rapidement engagé dans la réduction d'intrants de manière à entamer une conversion partielle au bio (60ha sur 325ha) en 2009 puis totale en 2017.

Parallèlement, il a mis en place de nombreux aménagements agro-écologiques qui ont servi de support d'étude notamment dans le projet Arc-en-Ciel, projet fondateur au CIVAM de l'Oasis.

Il s'est également engagé dans des échanges de matières organiques avec 2 autres agriculteurs-éleveurs du groupe de manière à s'assurer les apports nécessaires de matières organiques sur ses sols.

CIVAM de l'Oasis

Complexe Agricole du Mont-Bernard
Bât. France Luzerne
51000 CHÂLONS-EN-CHAMPAGNE

Pour nous contacter :
civam.oasis@orange.fr
09 83 46 99 36

www.civam-oasis.fr